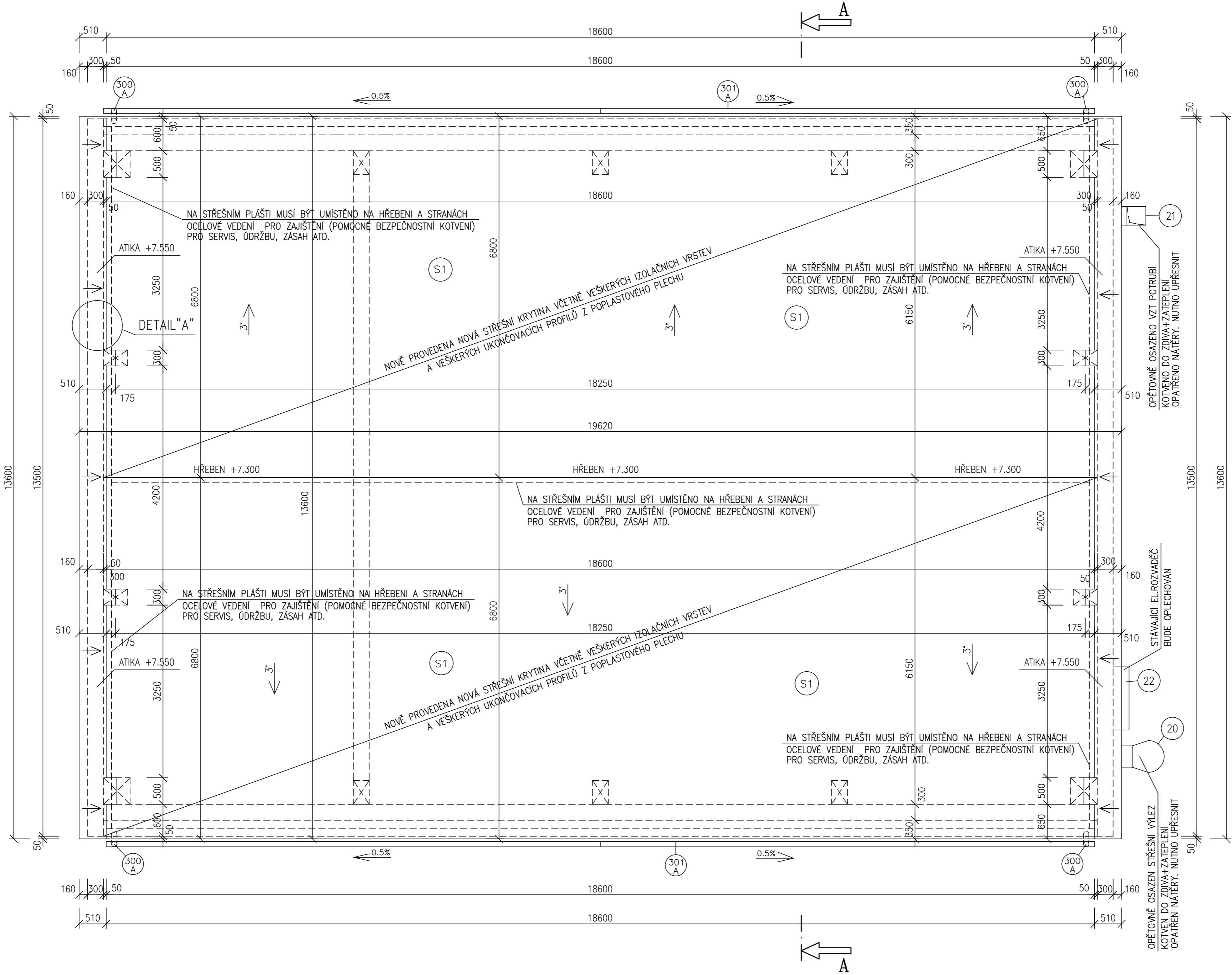
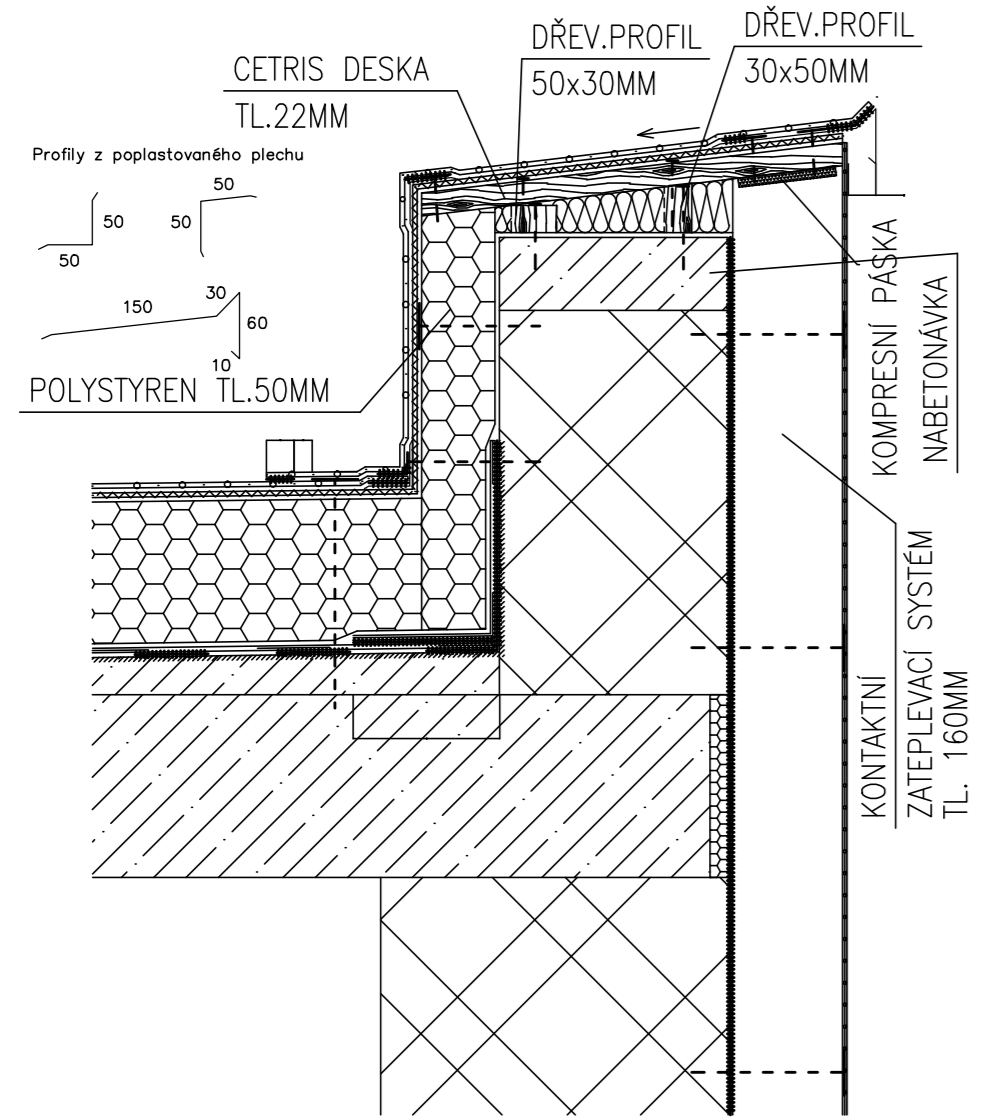


POZNÁMKA

- U VEŠKERÝCH OKEN JE POČÍTANO S NOVÝMI PARAPETY!!
- VEŠKERÉ NAVRHOVANÉ KONSTRUKCE JE NUTNÉ PROVÁDĚT DLE TECHNOLOGICKÝCH PRAVIDEL S OHLEDEM NA SKUTEČNĚ PROBÍHAJÍCÍ KONSTRUKCE
- PŘESNÝ POSTUP PRÁČI JE NUTNÉ KOORDINOVAT PŘI VLASTNÍM PROVÁDĚNÍ.
- PROJEKTOVÁ DOKUMENTACE POČÍTÁ S VEŠKERÝMI UKONČOVACÍMI PROFILY, JAKO JSOU VNITŘNÍ VNĚJŠÍ APU LIŠTY, ROHOVÉ PROFILY, UKONČOVACÍ OKLADOVÉ NEREZ PROFILY, ATD.
- PŘESNÁ POLOHA PROSTUPŮ MUSÍ BÝT UPŘESNĚNA PŘI REALIZACI S OHLEDEM NA SKUTEČNĚ PROBÍHAJÍCÍ STÁVAJÍCÍ KONSTRUKCE. NUTNO UPŘESNIT S DODAVATELEM PŘI REALIZACI!!
- PROJEKTOVÁ DOKUMENTACE POČÍTÁ S VYSPRÁVENÍM STÁVAJÍCÍCH VNITŘNÍCH A VENKOVNÍCH OMÍTEK V STÁVAJÍCÍCH OSTĚNÍ A NADPRAŽÍ Z DŮVODU VÝMĚNY OKEN.
- PROJEKTOVÁ DOKUMENTACE POČÍTÁ S VNITŘNÍ VÝMALBOU V MÍSTECH OSTĚNÍ, NADPRAŽÍ A PARAPETŮ.
- PROJEKTOVÁ DOKUMENTACE POČÍTÁ S OČIŠTĚNÍM STÁVAJÍCÍ FASÁDY TLAKOVOU VODOU.
- PROJEKTOVÁ DOKUMENTACE POČÍTÁ S VYSPRÁVENÍM STÁVAJÍCÍCH VENKOVNÍCH OMÍTEK NA OBJEKTU V ROZSAHU 20% Z CELKOVÉ PLOCHY. KONEČNÁ PLOCHA BUDE FAKTUROVÁNA NA ZÁKLADĚ SKUTEČNOSTI A ODSOUHLASENÍ "TDS".
- PROJEKTOVÁ DOKUMENTACE POČÍTÁ V MÍSTĚ VYBOURANÝCH PRVKŮ SE ZAPRAVENÍM OMÍTEK!!
- ZALOŽENÍ ZATEPLENÍ BUDE PROVEDENO POMOCÍ ZAKLÁDÁČHO PROFILU PROFILU 20-40MM NAD STÁVAJÍCÍ ASFALTOVÉ PLOCHY. NUTNO UPŘESNIT PŘI REALIZACI.
- NA CELÉM OBJEKTU BUDE NOVÁ HROMOSVODNÁ SOUSTAVA NA STŘEŠNÍ KONSTRUKCI A OBVODOVÉM ZDIVU.
- VEŠKERÉ KOTVENÍ, DETAILS PROVÁDĚT DLE TECHNICKÝCH LISTŮ PŘEDEPSANÝCH VÝROBCEM!!
- POPŘÍPADĚ UPŘESNIT PŘI REALIZACI.
- VEŠKERÉ NOVÉ KLEMPÍRSKÉ PRÁCE BUDOU PROVEDENY Z POPLASTOVANÉHO (LAKOVANÉHO) PLECHU V TECHNOLOGII POUŽITÉHO PLECHU.
- NOVÉ PROVEDENY DEŠTOVÉ SVODY A ŽLABY.
- PROJEKTOVÁ DOKUMENTACE POČÍTÁ S OPĚTOVNÍM OSAZENÍM LAMP NA OSVĚTLENÍ, CELKEM 4KS.

VEŠKERÉ PRÁCE JE NUTNÉ PROVÁDĚT S OHLEDEM NA SKUTEČNĚ PROBÍHAJÍCÍ KONSTRUKCE A STÁVAJÍCÍ STAV STAVEBNÍCH KONSTRUKCÍ A SKUTEČNOST ZOHLEDNIT PŘI VLASTNÍM PROVÁDĚNÍ. NUTNO DBÁT ZVÝŠENÉ OPATRNOSTI. VEŠKERÉ NOVÉ SKUTEČNOSTI JE NUTNÉ KONZULTOVAT S PROJEKTANTEM A INVESTOREM!!

DETAIL ATIKY "A"



SKLADBA STŘECHY

- NAVRHOVANÁ SKLADBA
- FÓLIE Z PVC-P URČENÁ K MECHANICKÉMU KOTVENÍ TL.1.5MM
- NETKANÁ TEXTILIE ZE SKLENĚNÝCH VLÁKEN O PLOŠNÉ HMOTNOSTI 120 G.M-2. TL.3.0MM
- POLYSTYREN EPS 100S, lambda 0,037 W/mK, TL.240MM - VE DVOU VRSTVÁCH
- SAMOLEPÍCÍ PÁS Z SBS MODIFIKOVANÉHO ASFALTU, NA POVRCHU S HLINIKOVOU FÓLIÍ KAŠIROVANOU SKLENĚNOU MRÍŽKOU. ODOLNOST PROTI STĚKÁNÍ 100 °C.
- OHEBNOST ZA NÍZKÝCH TEPLŮT -20 °C. FAKTOR DIFUZNÍHO ODPORU 4 500 000 (±450 000). VÝHŘEVNOST ≤10,5 MJ.M-2.
- ASFALTOVÁ PENETRAČNÍ EMULZE BEZ OBSAHU ROZPOUŠTĚDEL.
- OBSAH ASFALTU >48%. SPOTŘEBA CCA 0,1 - 0,4 KG.M-2 DLE PODKLADU.
- STÁVAJÍCÍ SKLADBA
- CEMENTOVÝ POTĚR S RABICOVÝM PLETIVEM
- POLSID
- POLYSTYREN
- STŘEŠNÍ ŽB PANELY TL.150MM
- ŽELEZOBETONOVÝ VAZNIK

- 20 STÁVAJÍCÍ DEMONTOVANÝ OCELOVÝ VÝLEZ NA STŘECHU BUDE OPĚTOVNĚ POUŽIT (PŘIKOTVEN) DO STÁVAJÍCÍHO ZDIVA PŘES ZATEPLENÍ. KOTVENÍ PRVKY PROSTAVENY. OCELOVÝ VÝLEZ BUDE OČIŠTĚN, OPATŘEN 2xZÁKLADNÍM NÁTĚREM+2xVRCHNÍM NÁTĚREM. BARVA-ŠEDÁ.
- 21 STÁVAJÍCÍ DEMONTOVANÉ VZT POTRUBÍ 350x350MM BUDE OPĚTOVNĚ POUŽITO (PŘIKOTVENO) DO STÁVAJÍCÍHO ZDIVA PŘES ZATEPLENÍ. KOTVENÍ PRVKY PROSTAVENY. POTRUBÍ BUDE OČIŠTĚNO OPATŘENO 2xZÁKLADNÍM NÁTĚREM+2xVRCHNÍM NÁTĚREM. BARVA-ŠEDÁ.
- 22 STÁVAJÍCÍ VENKOVNÍ ROZVADĚČ BUDE OPLECHOVÁN. VELIKOST 1200x500MM Z POPLASTOVANÉHO PLECHU. BARVA - ŠEDÁ.

POZNÁMKA

- VŠECHNY HLOUBKY JSOU VZTAŽENY K +0.000
- VEŠKERÉ PRÁCE PROVÁDĚT DLE PLATNÝCH NOREM A TECHNOLOGICKÝCH PRAVIDEL S OHLEDEM NA DODRŽOVÁNÍ ZÁKONA Č.309/2007 Sb. A NV Č.591/2006 Sb. A NV Č.362/2005 Sb.
- POKUD DOJDE PŘI PROVÁDĚNÍ K NEJASNOSTEM, ČI NEPŘEDVÍDELNÝM OKOLNOSTEM JE NUTNÉ PŘIZVAT PROJEKTANTA K UPŘESNĚNÍ POSTUPU PRÁČI
- STAVEBNÍ ÚPRAVY PROVÁDĚT A KOORDINOVAT DLE ROZVODŮ JEDNOTLIVÝCH PROFESÍ S UPŘESNĚNÍM PŘI REALIZACI
- POZNÁMKY PLATÍ PRO VŠECHNY VÝKRESY

±0.000=1.NADZEMNÍ PODLAŽÍ		Paré číslo:	
Vypracoval		Zodpovědný projektant	
ING. JOSEF SLABÝ		ING. JOSEF SLABÝ	
Investor:	KSÚSV, příspěvková organizace KOSOVSKÁ 1122/16, 586 01 JIHLAVA		obchodní projekt jihlava spol.s r.o.
Stavba:	REVITALIZACE AREÁLU CM NAMĚŠTÍ NAD OSLAVOU		Pod Příkopem 6
Akce:	DOKUMENTACE PRO PROVÁDĚNÍ STAVBY		586 01 Jihlava
Objekt:	SO 02 - DILNY		tel./fax:567310167
Soubor:	D. ARCHITEKTONICKÉ A STAVEBNÉ TECHNICKÉ ŘEŠENÍ		IČ: 15529428
Část,profese	Půdorys střechy - navrhovaný stav		Zak. číslo
Obsah:			25/06/2024
		Datum	06/2024
		Stupeň	BBPS
		Formát	8A4
		Měřítko	1:50
		Příloha č.	22